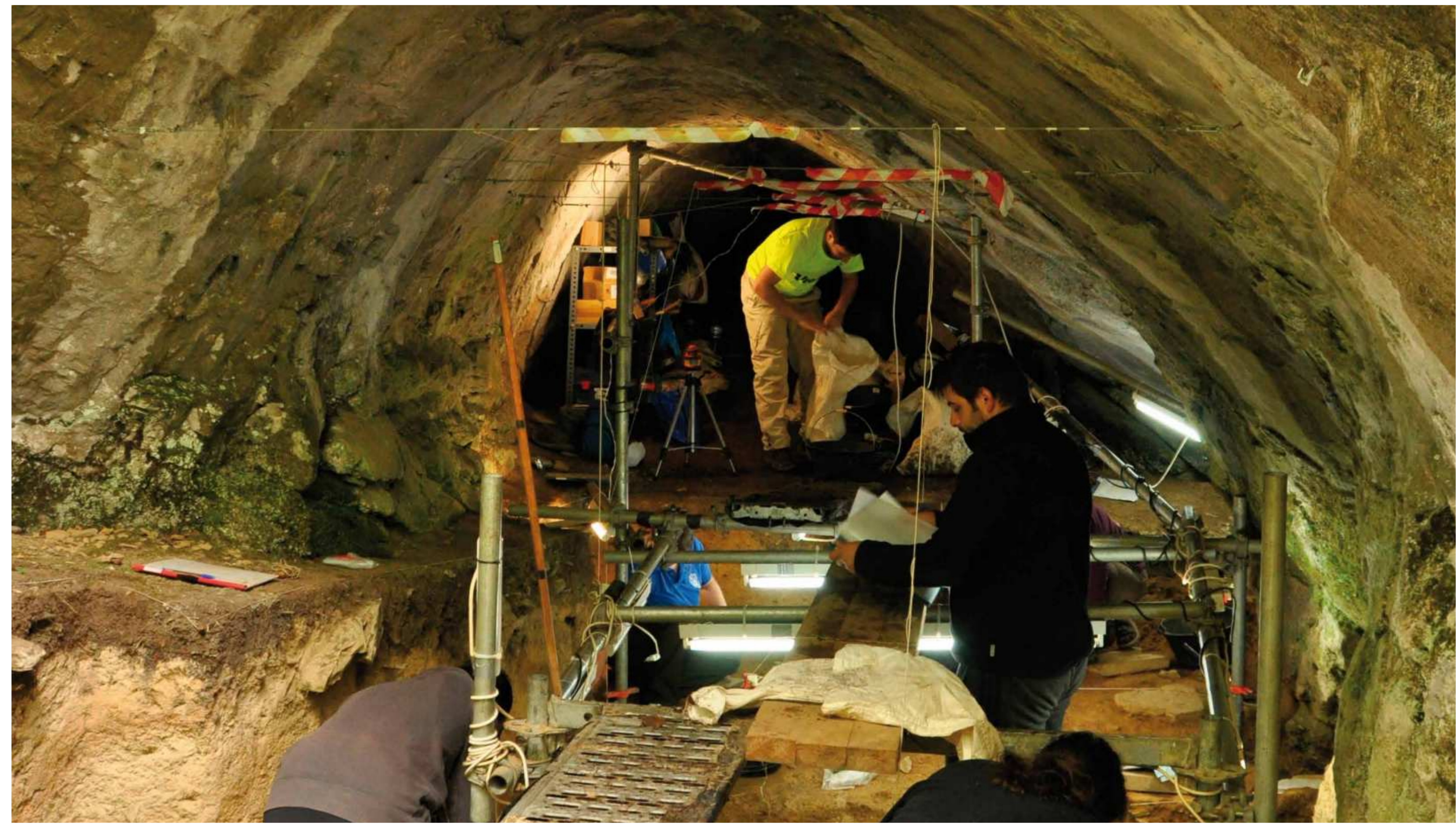
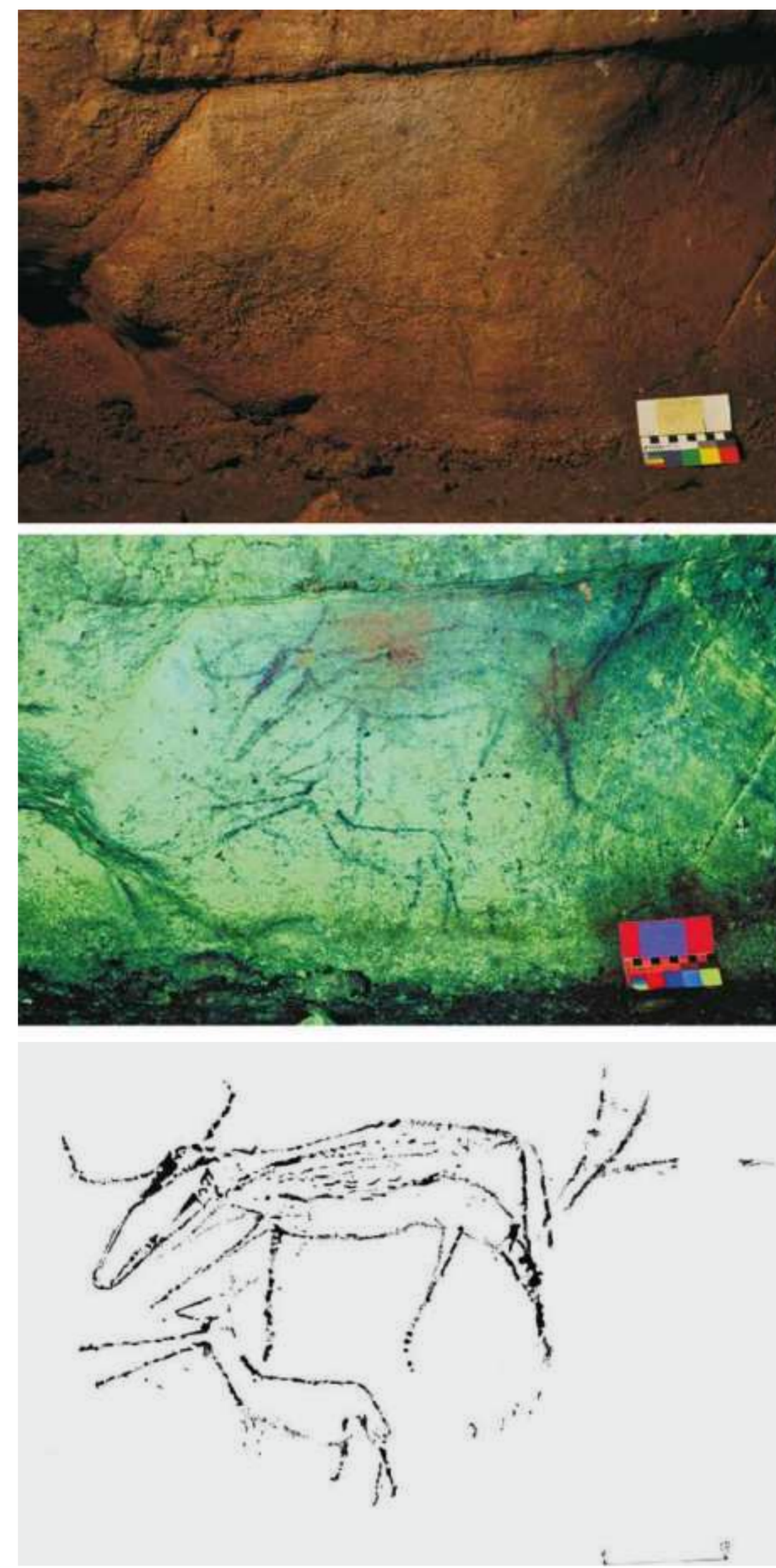


ESCAVACIÓN DO XACEMENTO ARQUEOLÓXICO COVA DE EIRÓS E A SÚA POSTA EN VALOR

TIPO DE PROXECTO: Investigación- Participativo

Concello: Triacastela

Provincia: Lugo



Localízase no concello de Triacastela (Lugo) é, dende os anos oitenta, un importante xacemento paleontolóxico con numerosos restos de Osos das cavernas. Ademais, recobra maior importancia a partir do proxecto de investigación iniciado no ano 2008 co obxectivo de estudar os restos do Paleolítico, período pouco coñecido en Galicia. Este xacemento presenta unhas características que o converten nunha singularidade.

Cova Eirós é un dos escasos xacementos peninsulares onde se poden atopar restos de ocupacións de dúas especies diferentes, o *H. neanderthalensis* e *H. sapiens*, o que o converte nun lugar único para o estudo da Evolución Humana.

Contén unha longa secuencia de ocupación de máis de 120.000 anos de antigüidade, o que permite reconstruír a evolución climática.

É o único xacemento en Galicia con arte rupestre paleolítico, semellante ao das covas do Cantábrico e cunha antigüidade de máis de 10.000 anos.

Por todo isto dende o concello proxéctase a súa posta en valor mediante a creación dun centro de interpretación/museo en Triacastela, no cal se podan ver a exposición dos restos máis significativos dos achados deste xacemento e outros representativos da rexión e tamén a posibilidade de que os investigadores teñan a sede de laboratorio e almacenamento en Triacastela.

ELEMENTOS SALIENTABLES

Xacemento que dado a súa importancia, achados e atracción dun número significativo de persoas ao concello considérase necesario a súa posta en valor. Ademais de ser un proxecto de investigación e participativo xenerará posto de traballo e fixará poboación no municipio.

www.gepn.eu
www.iphes.cat/cova-eirós

ENTIDADE PROMOTORA:



AEDL:

María José Espín Fontal

ENTIDADES COFINANCIADORAS



ENTIDADE/EMPRESA EXECUTORA

